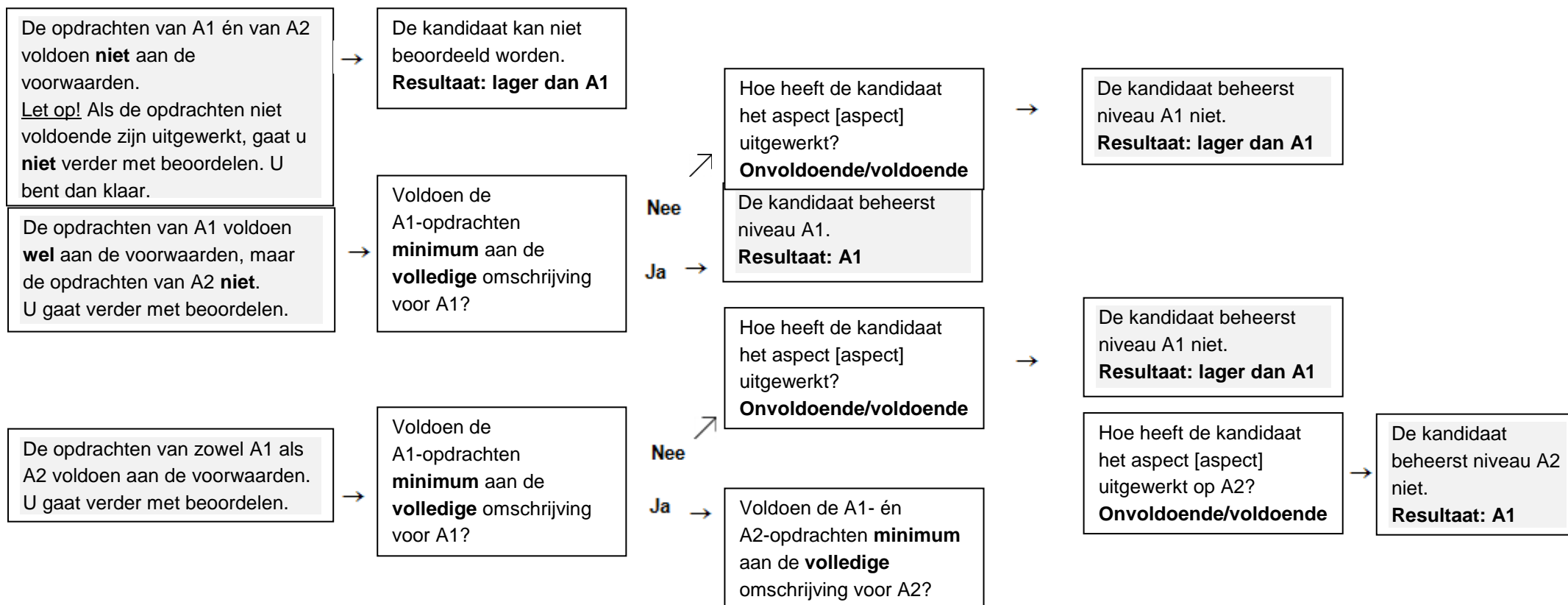


GLBAAL BEOORDELINGSMODEL - SCHRIJVEN - A1-A2

Voldoen de schrijfoopdrachten aan **alle** onderstaande voorwaarden?

- De opdrachten zijn voldoende leesbaar;
- De opdrachten zijn in het Nederlands geschreven;
- Minimum 80% van de gevraagde inhoud is gerealiseerd.



Nee ↗

### Omschrijving niveau A1

#### *Woordenschat en woordgebruik*

De kandidaat gebruikt vooral veelvoorkomende woorden en eenvoudige standaard woordcombinaties.

#### *Grammaticale correctheid*

De kandidaat gebruikt eenvoudige grammaticale constructies en uit het hoofd geleerde uitdrukkingen. De woordvolgorde is alleen correct bij veelgebruikte constructies in hoofdzinnen. De kandidaat gebruikt nauwelijks tot geen bijzinnen. Als hij ze gebruikt, dan is de woordvolgorde zelden of nooit correct. De werkwoordsvormen zijn soms correct bij veelvoorkomende woorden. Lidwoorden worden nauwelijks gebruikt. Verbuigingen van naamwoorden worden soms gerealiseerd, maar meestal niet correct.

#### *Spelling en interpunctie*

De spelling van het eigen adres, de nationaliteit en andere persoonlijke details is correct. Bekende woorden en korte zinnen of regelmatig gebruikte basiszinnen zijn correct overgeschreven. De kandidaat gebruikt nauwelijks hoofdletters en punten.

#### *Coherentie*

De kandidaat verbindt groepen woorden adequaat met eenvoudige voegwoorden, zoals 'en' of 'toen'. De kandidaat gebruikt nauwelijks verwijswoorden.

De kandidaat beheerst  
niveau A2.

**Resultaat: A2**

## **Omschrijving niveau A2**

### *Woordenschat en woordgebruik*

De kandidaat gebruikt standaardpatronen met uit het hoofd geleerde uitdrukkingen en kleine groepen van woorden waarmee beperkte informatie wordt overgebracht.

### *Grammaticale correctheid*

De kandidaat gebruikt eenvoudige constructies, maar maakt nog vaak fouten. De woordvolgorde in hoofdzinnen is redelijk correct. De kandidaat gebruikt weinig bijzinnen. Als hij ze gebruikt, dan is de woordvolgorde lang niet altijd correct. De werkwoordsvormen zijn meestal correct bij veelvoorkomende woorden. De kandidaat gebruikt soms lidwoorden en vormt meestal meervoud van zelfstandige naamwoorden. Dit gebeurt vaak correct.

### *Spelling en interpunctie*

De kandidaat schrijft korte woorden en zinnen over alledaagse onderwerpen correct over. De kandidaat spelt korte veelvoorkomende woorden fonetisch redelijk correct. De kandidaat gebruikt soms hoofdletters en punten.

### *Coherentie*

De kandidaat verbindt groepen woorden adequaat met eenvoudige voegwoorden, zoals 'en', 'maar', en al dan niet 'want' en 'omdat'. De kandidaat gebruikt eenvoudige verwijswoorden, maar lang niet altijd correct.