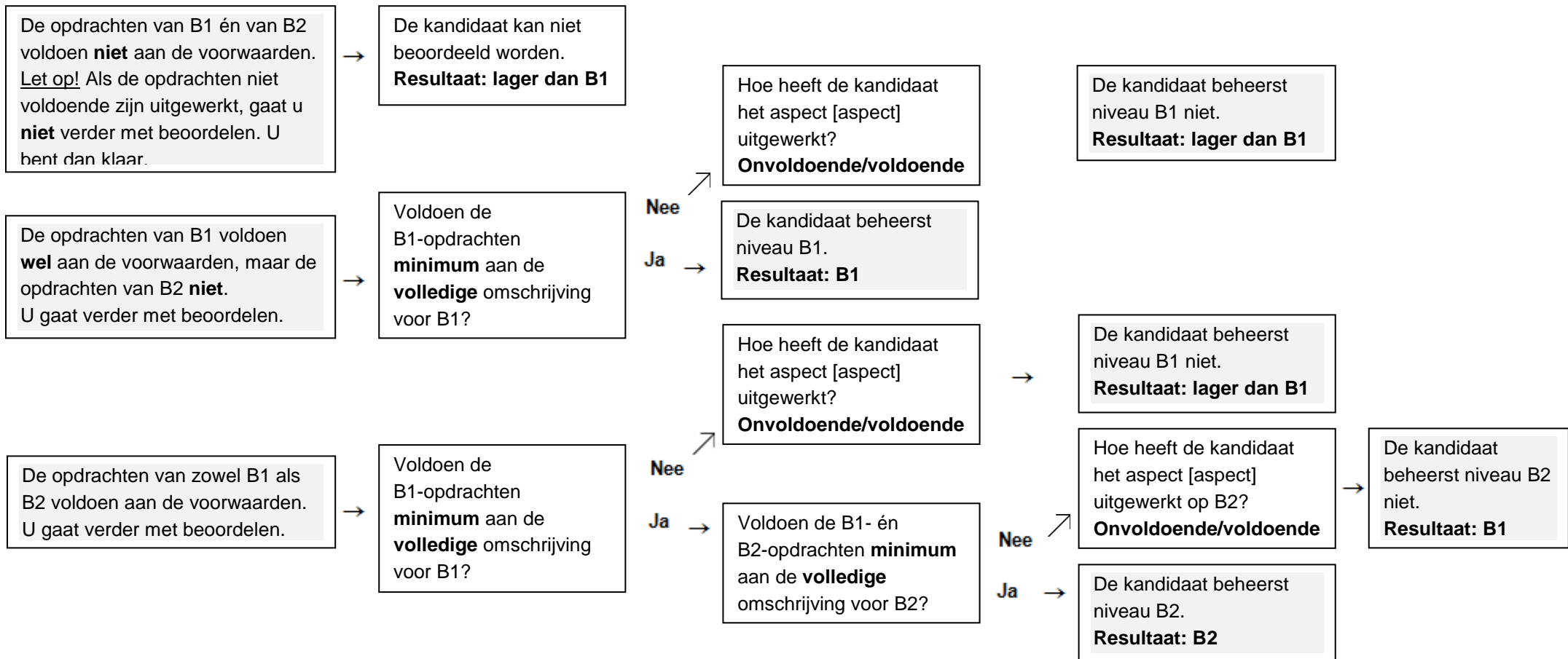


GLBAAL BEOORDELINGSMODEL - SCHRIJVEN - B1-B2

Voldoen de schrijfoopdrachten aan **alle** onderstaande voorwaarden?

- De opdrachten zijn voldoende leesbaar;
- De opdrachten zijn in het Nederlands geschreven;
- Minimum 80% van de gevraagde inhoud is gerealiseerd.



Omschrijving niveau B1

Woordenschat en woordgebruik

De kandidaat drukt zich uit met een redelijk gevarieerde woordenschat. De woordenschat is toereikend om, eventueel met behulp van omschrijvingen, te schrijven over vertrouwde onderwerpen die binnen de persoonlijke belangstelling vallen.

Grammaticale correctheid

De kandidaat maakt redelijk correct gebruik van frequente routines en patronen die horen bij voorspelbare situaties. De woordvolgorde is meestal correct, ook in bijzinnen. De werkwoordsvormen zijn meestal correct, maar bij onregelmatige werkwoorden worden soms nog fouten gemaakt. De verbuiging van naamwoorden wordt meestal correct gerealiseerd.

Spelling en interpunctie

De spelling is vaak correct, maar fouten komen nog regelmatig voor. De lezer hoeft zich nauwelijks in te spannen om te begrijpen wat er staat. De kandidaat gebruikt regelmatig hoofdletters en leestekens. Het gebruik is meestal correct.

Coherentie

De kandidaat verbindt een serie kortere, eenvoudige elementen tot een samenhangende lineaire reeks van punten. De kandidaat gebruikt veelvoorkomende voeg- en verwijswwoorden meestal correct en gebruikt soms ook minder voorkomende voeg- en verwijswwoorden, maar niet altijd.

Omschrijving niveau B2

Woordenschat en woordgebruik

De kandidaat beschikt over een gevarieerde woordenschat die toereikend is om te schrijven over zowel vertrouwde als meer algemene onderwerpen. Fouten in woordgebruik komen soms nog voor.

Grammaticale correctheid

De kandidaat heeft een vrij goede beheersing van de grammatica en maakt geen fouten die de begrijpelijkheid in de weg staan. De woordvolgorde en werkwoordsvormen zijn vrijwel altijd correct, ook bij weinig voorkomende onregelmatige werkwoorden.

Spelling en interpunctie

De spelling is meestal correct, ook bij minder voorkomende woorden. De kandidaat maakt correct gebruik van hoofdletters en gebruikt waar nodig leestekens. In het laatste geval is het gebruik meestal correct.

Coherentie

De kandidaat kan met een beperkt aantal middelen zijn uitingen verbinden tot een heldere, coherente tekst. Bij langere teksten kunnen fouten met het gebruik van complexere middelen nog voorkomen. De kandidaat gebruikt veelvoorkomende voeg- en verwijswaarden vrijwel altijd correct. Minder voorkomende voeg- en verwijswaarden worden nog niet altijd correct ingezet.