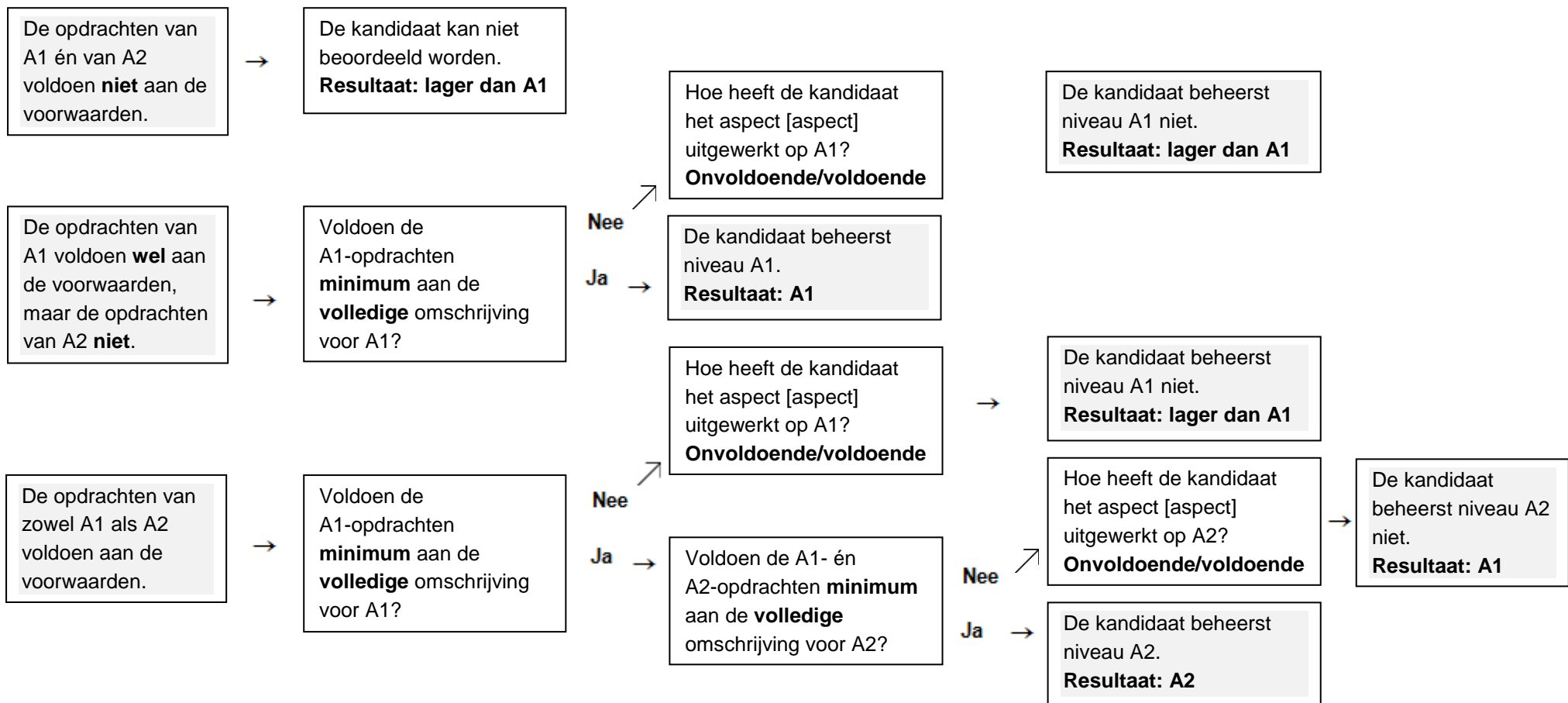


GLBAAL BEOORDELINGSMODEL - SPREKEN - A1-A2

Voldoen de spreekopdrachten aan **alle** onderstaande voorwaarden?

- o De opdrachten zijn voldoende verstaanbaar;
- o De opdrachten zijn in het Nederlands uitgevoerd;
- o Minimum 80% van de gevraagde inhoud is gerealiseerd.



## **Omschrijving niveau A1**

### *Woordenschat en woordgebruik*

De kandidaat gebruikt vooral veelvoorkomende woorden en eenvoudige standaard woordcombinaties.

### *Grammaticale correctheid*

De kandidaat gebruikt eenvoudige grammaticale constructies en uit het hoofd geleerde uitdrukkingen. De woordvolgorde is alleen correct bij veelgebruikte constructies in hoofdzinnen. De kandidaat gebruikt nauwelijks tot geen bijzinnen. Als hij ze gebruikt, dan is de woordvolgorde zelden of nooit correct. De werkwoordsvormen zijn soms correct bij veelvoorkomende woorden. Lidwoorden worden nauwelijks gebruikt. Verbuigingen van naamwoorden worden soms gerealiseerd, maar meestal niet correct.

### *Vloeiendheid*

De kandidaat gebruikt zeer korte geïsoleerde uitingen met veel pauzes om te zoeken naar uitdrukkingen.

### *Coherentie*

De kandidaat verbindt groepen woorden met eenvoudige voegwoorden, zoals 'en' of 'dan'. De kandidaat gebruikt nauwelijks verwijswaarden.

### *Uitspraak*

De uitspraak van een beperkt aantal geleerde woorden en uitdrukkingen kan met enige inspanning worden verstaan door moedertaalsprekers die gewend zijn om te spreken met mensen met een andere taalachtergrond.

### *Interactie (beoordeel dit alleen bij de opdrachten met een gespreksleidraad)*

De kandidaat kan vragen stellen en beantwoorden over persoonlijke details. De communicatie is totaal afhankelijk van herhaling, herformulering en correcties.

## **Omschrijving niveau A2**

### *Woordenschat en woordgebruik*

De kandidaat gebruikt standaard patronen met uit het hoofd geleerde uitdrukkingen en kleine groepen van woorden waarmee beperkte informatie wordt overgebracht.

### *Grammaticale correctheid*

De kandidaat maakt zelf eenvoudige constructies die nog wel elementaire fouten bevatten. De kandidaat maakt redelijk accuraat gebruik van frequente routines en patronen.

### *Vloeiendheid*

De kandidaat gebruikt heel korte uitingen, met duidelijke pauzes. De kandidaat maakt valse starts en moet uitingen vaak herformuleren.

### *Coherentie*

De kandidaat verbindt groepen woorden met eenvoudige voegwoorden, zoals: 'en', 'maar' en al dan niet 'omdat'. De kandidaat gebruikt eenvoudige verwijswaarden, maar lang niet altijd correct.

### *Uitspraak*

De kandidaat spreekt duidelijk genoeg om verstaanbaar te zijn, ondanks een hoorbaar accent. Gesprekspartners moeten af en toe om herhaling vragen.

### *Interactie (beoordeel dit alleen bij de opdrachten met een gespreksleidraad)*

De kandidaat geeft antwoorden op vragen en reageert op eenvoudige uitspraken. De kandidaat neemt zelf weinig initiatief om de conversatie gaande te houden.