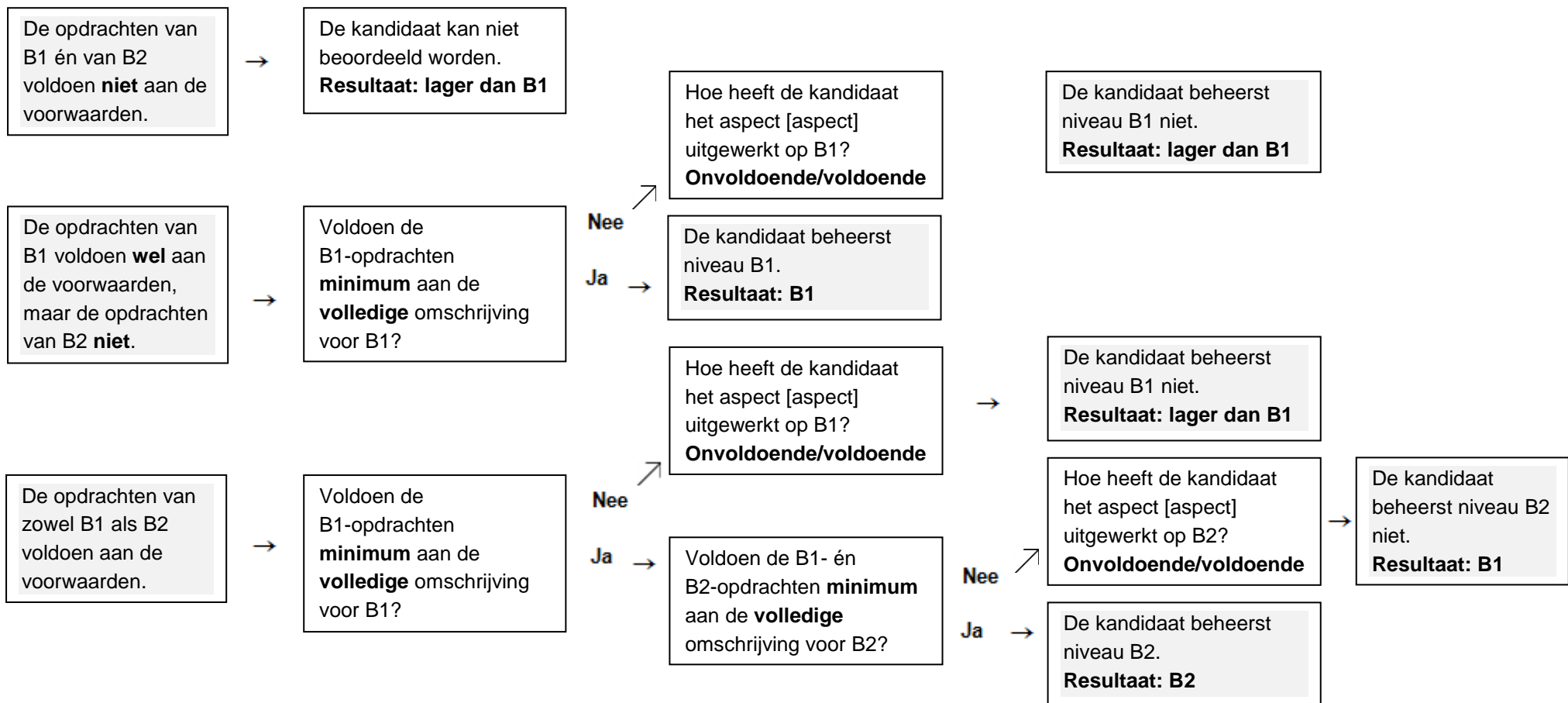


GLBAAL BEOORDELINGSMODEL - SPREKEN - B1-B2

Voldoen de spreekopdrachten aan **alle** onderstaande voorwaarden?

- o De opdrachten zijn voldoende verstaanbaar;
- o De opdrachten zijn in het Nederlands uitgevoerd;
- o Minimum 80% van de gevraagde inhoud is gerealiseerd.



Omschrijving niveau B1

Woordenschat en woordgebruik

De kandidaat drukt zich uit met een redelijk gevarieerde woordenschat. De woordenschat is toereikend om, eventueel met behulp van omschrijvingen, te spreken over vertrouwde onderwerpen die binnen de persoonlijke belangstelling vallen.

Grammaticale correctheid

De kandidaat maakt redelijk correct gebruik van frequente routines en patronen die horen bij voorspelbare situaties. De woordvolgorde is meestal correct, ook in bijzinnen. De werkwoordsvormen zijn meestal correct, maar bij onregelmatige werkwoorden worden soms nog fouten gemaakt. De verbuiging van naamwoorden wordt meestal correct gerealiseerd.

Vloeiendheid

De kandidaat is goed te volgen, alhoewel regelmatig pauzes voor grammaticale en lexicale planning en herstel van fouten voorkomen, vooral in langere stukken vrij geproduceerde tekst.

Coherentie

De kandidaat verbindt een reeks van kortere, eenvoudige elementen tot een samenhangende lineaire opeenvolging van punten. De kandidaat gebruikt veelvoorkomende voeg- en verwijswaarden vrijwel altijd correct en gebruikt soms ook minder voorkomende voeg- en verwijswaarden.

Uitspraak

De kandidaat spreekt duidelijk verstaanbaar, alhoewel gekleurd door een accent. De kandidaat spreekt af en toe een woord verkeerd uit.

Interactie (beoordeel dit alleen bij de opdrachten met een gespreksleidraad)

De kandidaat kan een eenvoudig gesprek beginnen, voeren en afsluiten. De kandidaat kan gedeeltelijk herhalen wat iemand gezegd heeft om te bevestigen dat men elkaar begrepen heeft.

Omschrijving niveau B2

Woordenschat en woordgebruik

De kandidaat beschikt over een gevarieerde woordenschat die toereikend is om te spreken over zowel vertrouwde als meer algemene onderwerpen. Fouten in woordgebruik komen soms nog voor.

Grammaticale correctheid

De kandidaat heeft een vrij goede beheersing van de grammatica en maakt geen fouten die de begrijpelijkheid in de weg staan. De woordvolgorde en werkwoordsvormen zijn vrijwel altijd correct, ook bij weinig voorkomende, onregelmatige werkwoorden.

Vloeiendheid

De kandidaat spreekt over het algemeen in een vrij vast tempo. Aarzelingen waar de kandidaat zoekt naar patronen en uitdrukkingen komen nog voor. Er zijn nog maar weinig merkbare lange pauzes.

Coherentie

De kandidaat kan met een beperkt aantal verbindingswoorden heldere en coherente uitingen produceren. Bij langere teksten worden complexe middelen niet altijd correct ingezet. De kandidaat gebruikt veelvoorkomende voeg- en verwijswaarden vrijwel altijd correct en minder voorkomende voeg- en verwijswaarden meestal correct.

Uitspraak

De kandidaat heeft een duidelijke, natuurlijke uitspraak en intonatie.

Interactie (beoordeel dit alleen bij de opdrachten met een gespreksleidraad)

De kandidaat kan een gesprek beginnen, voeren en beëindigen. De kandidaat doet dit over het algemeen op gepaste wijze, soms op een minder elegante manier. De kandidaat gebruikt uitingen om de gesprekspartner aan te moedigen en hij gebruikt bevestigingen om het gesprek gaande te houden.